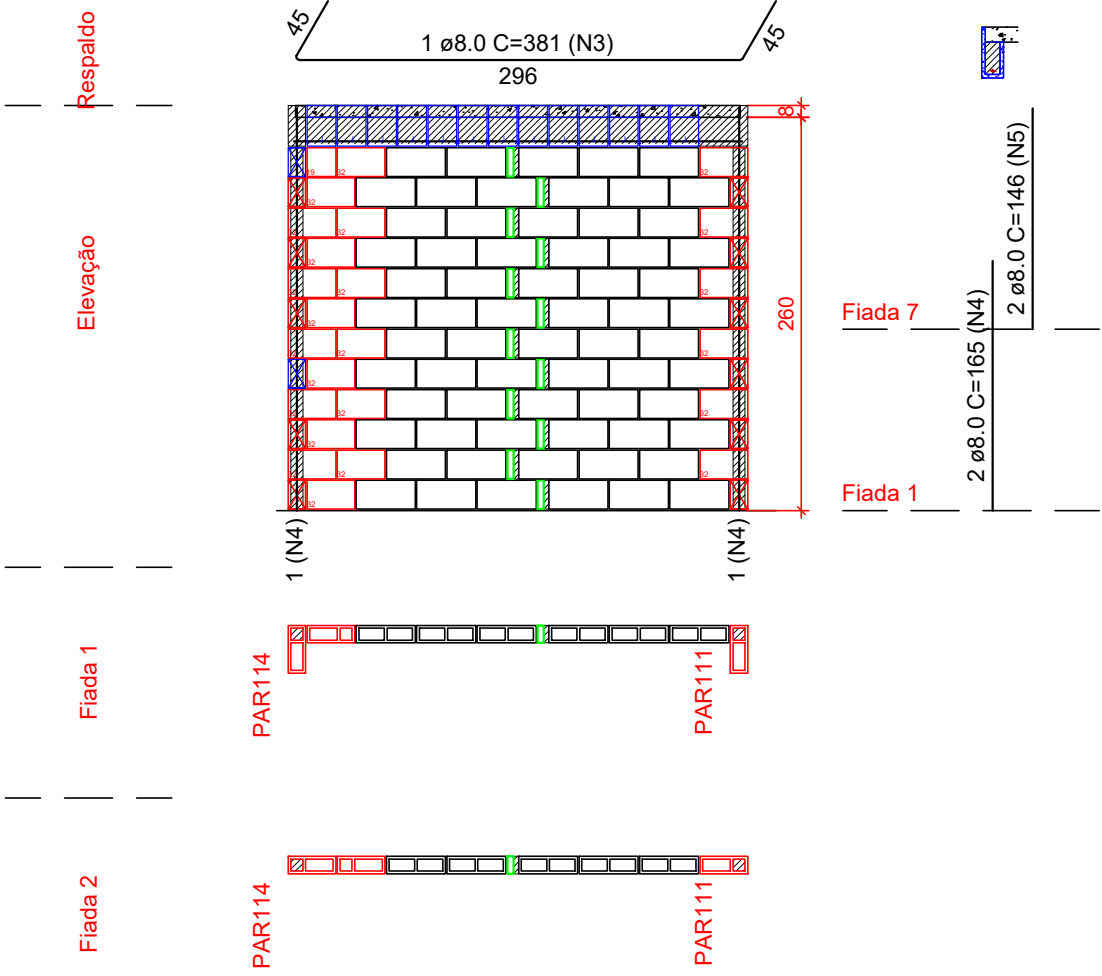
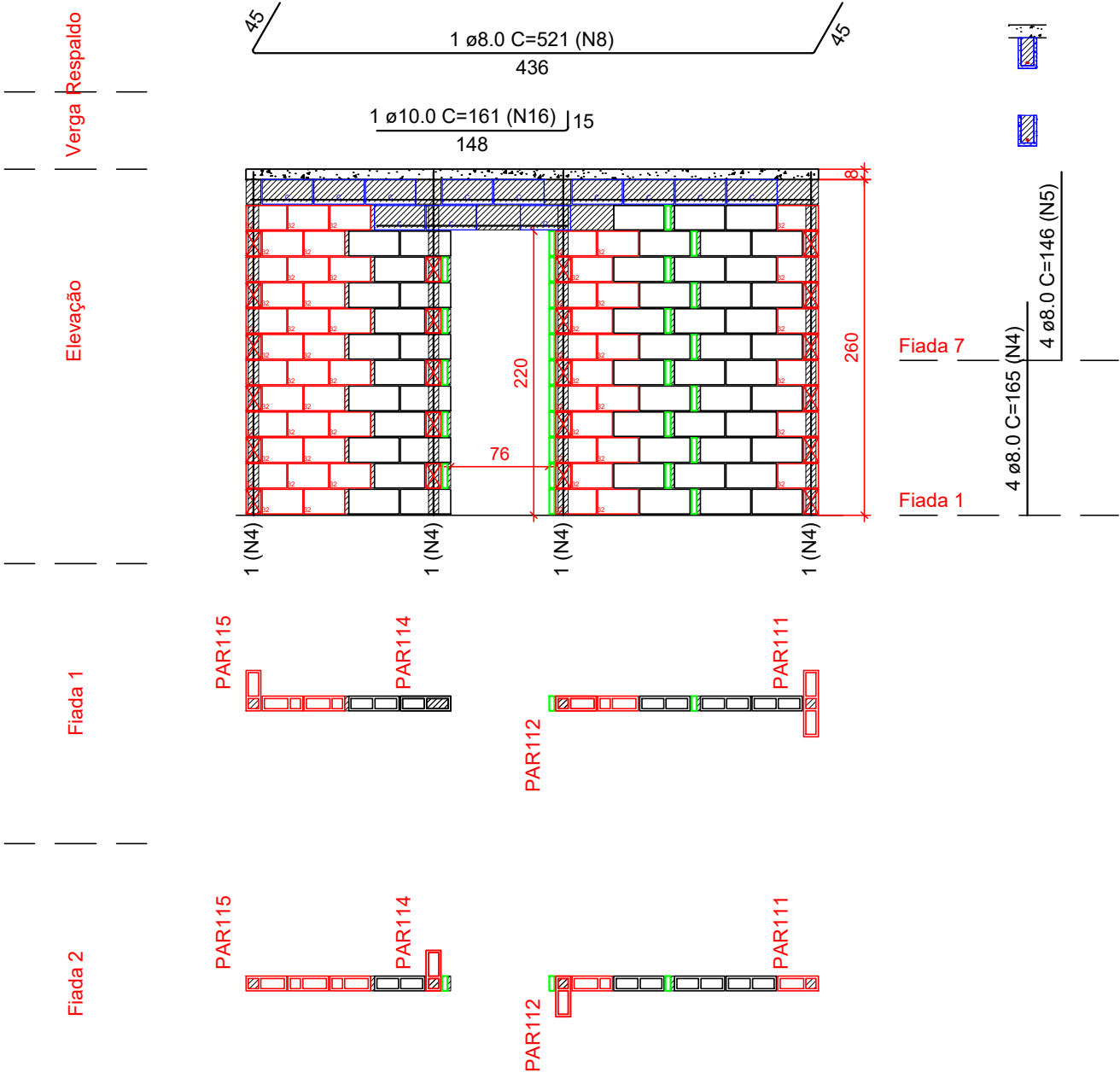


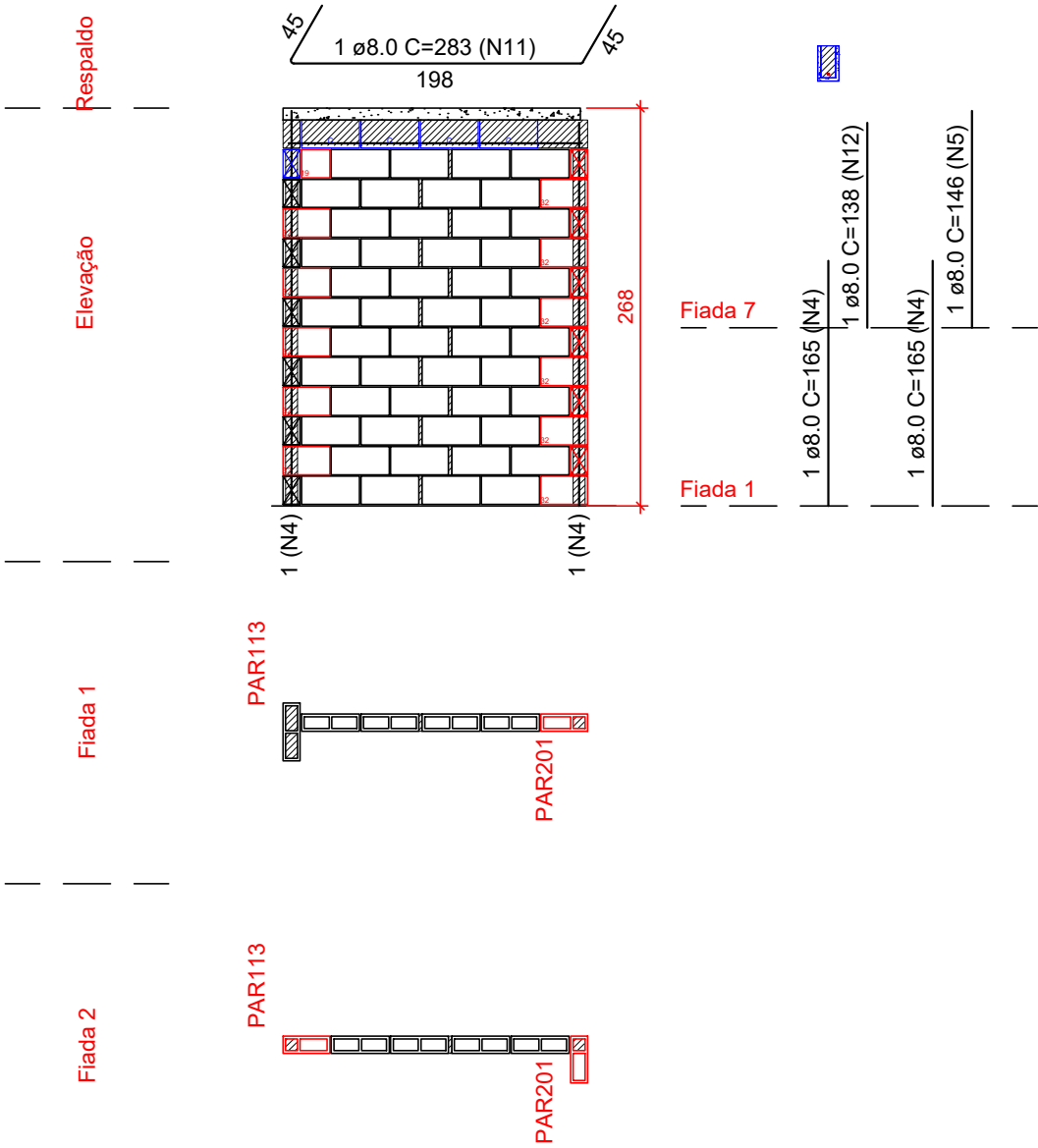
Pavimento: TÉRREO  
PAREDE PAR101  
Esc: 1:50



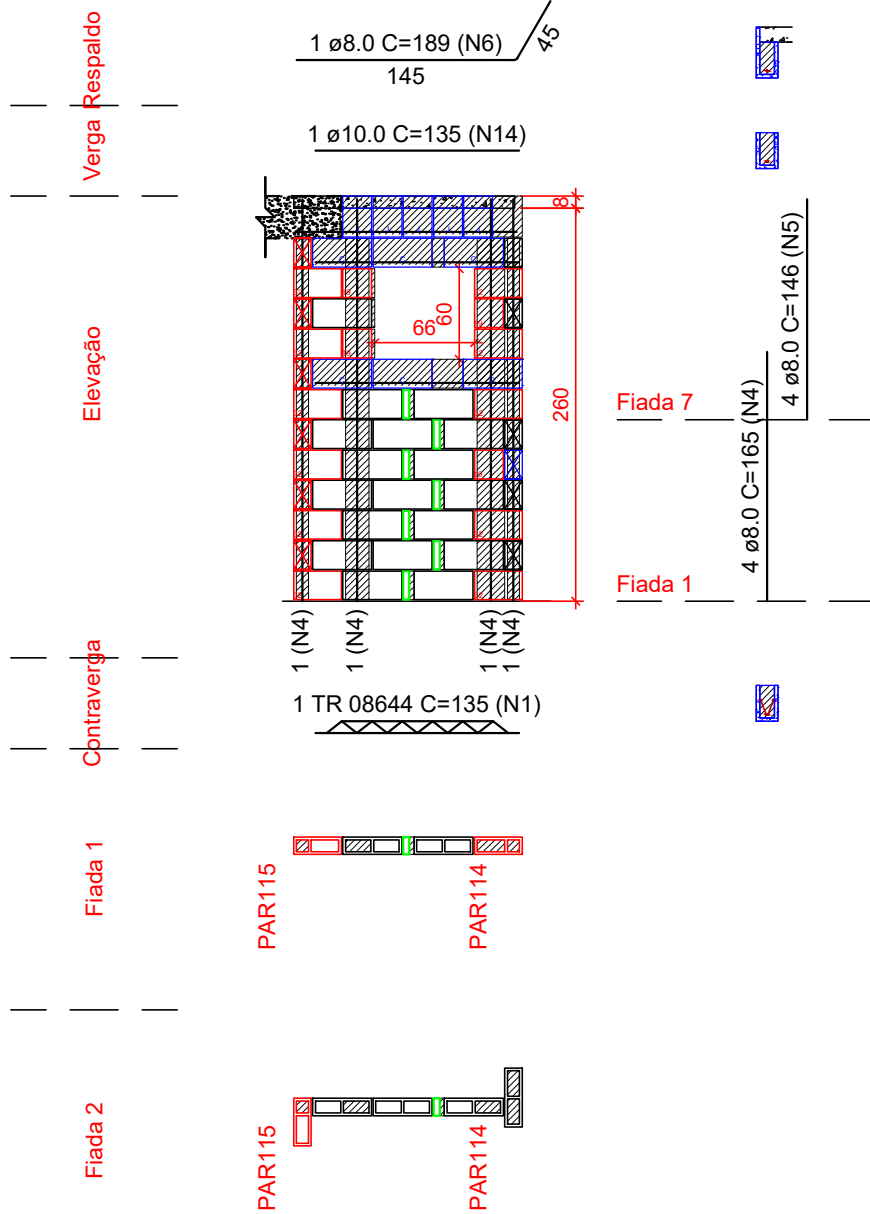
Pavimento: TÉRREO  
PAREDE PAR104  
Esc: 1:50



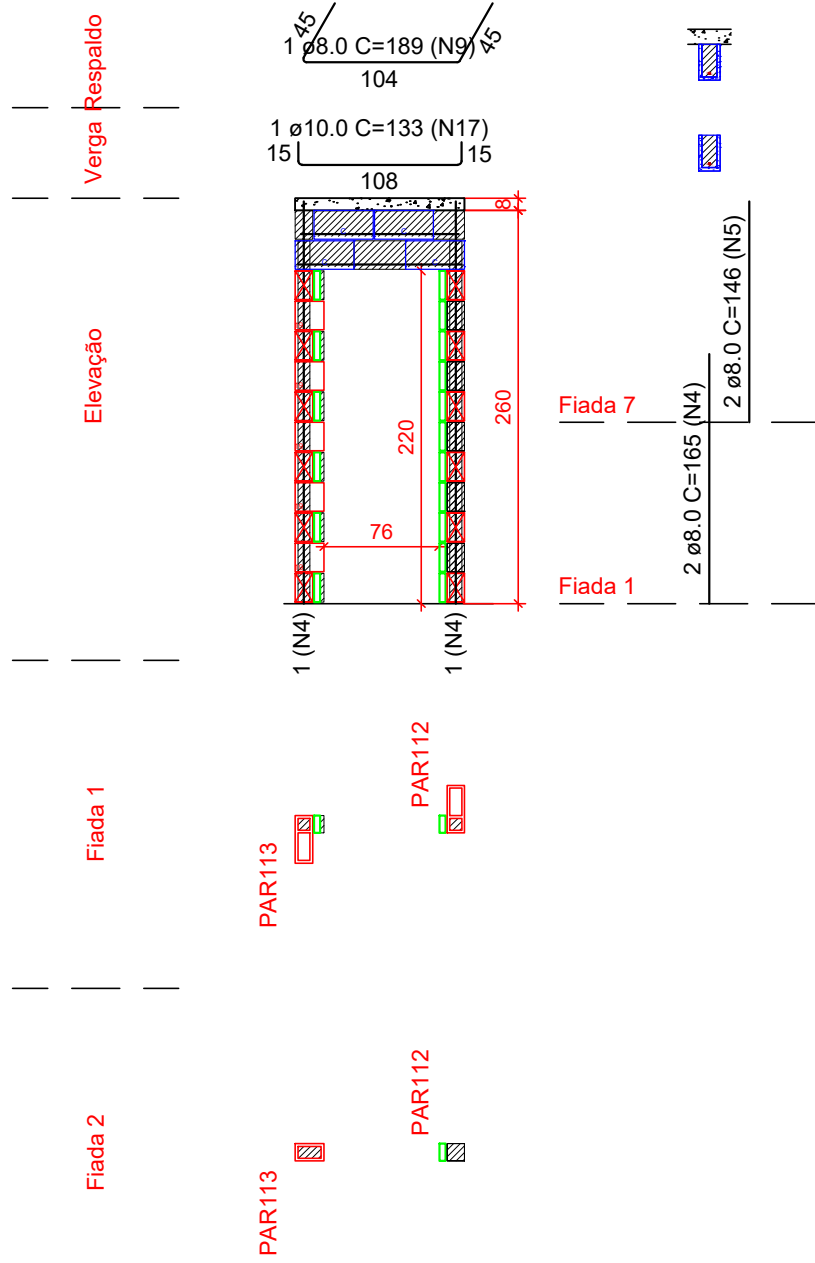
Pavimento: TÉRREO  
PAREDE PAR107  
Esc: 1:50



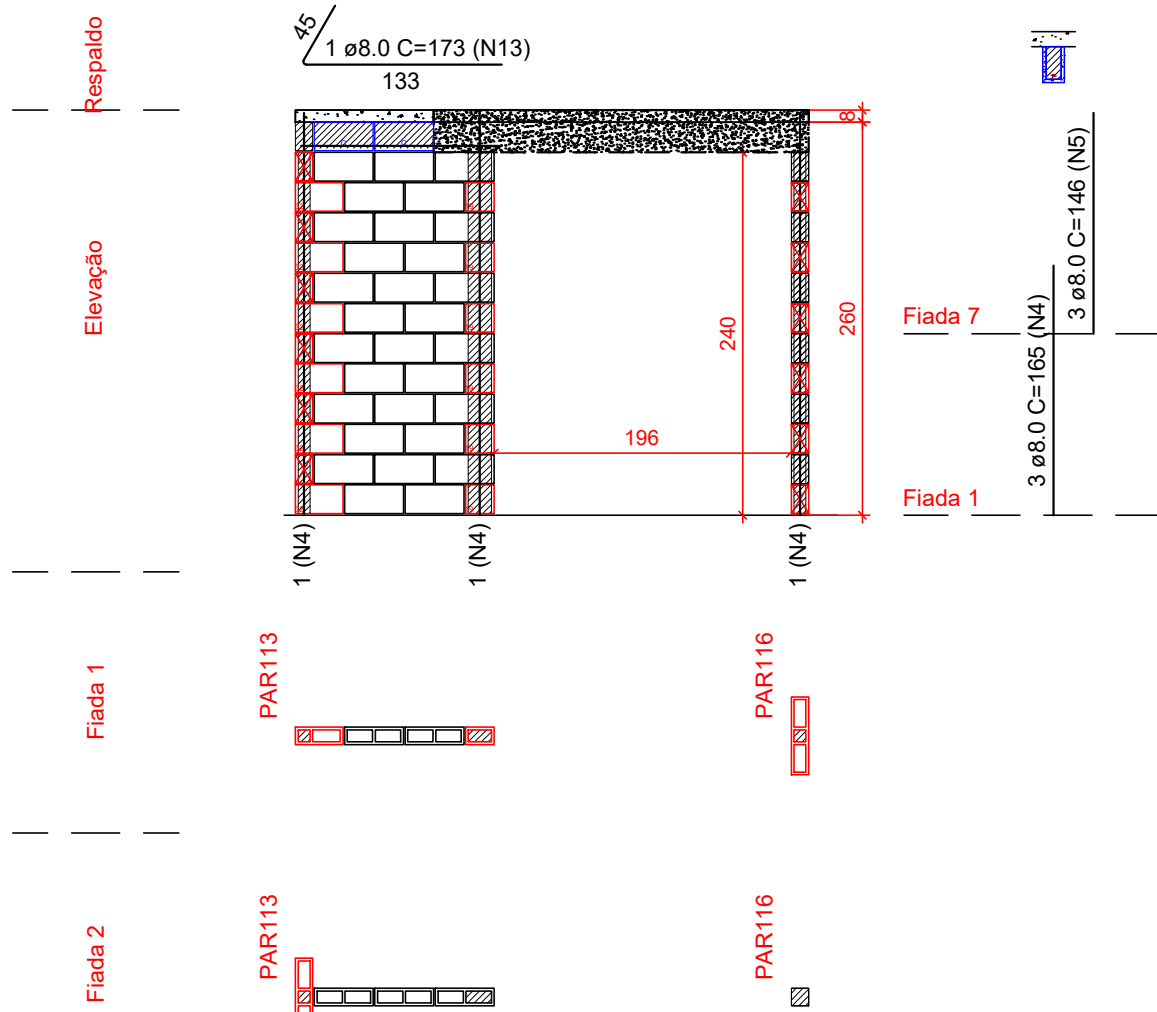
Pavimento: TÉRREO  
PAREDE PAR102  
Esc: 1:50



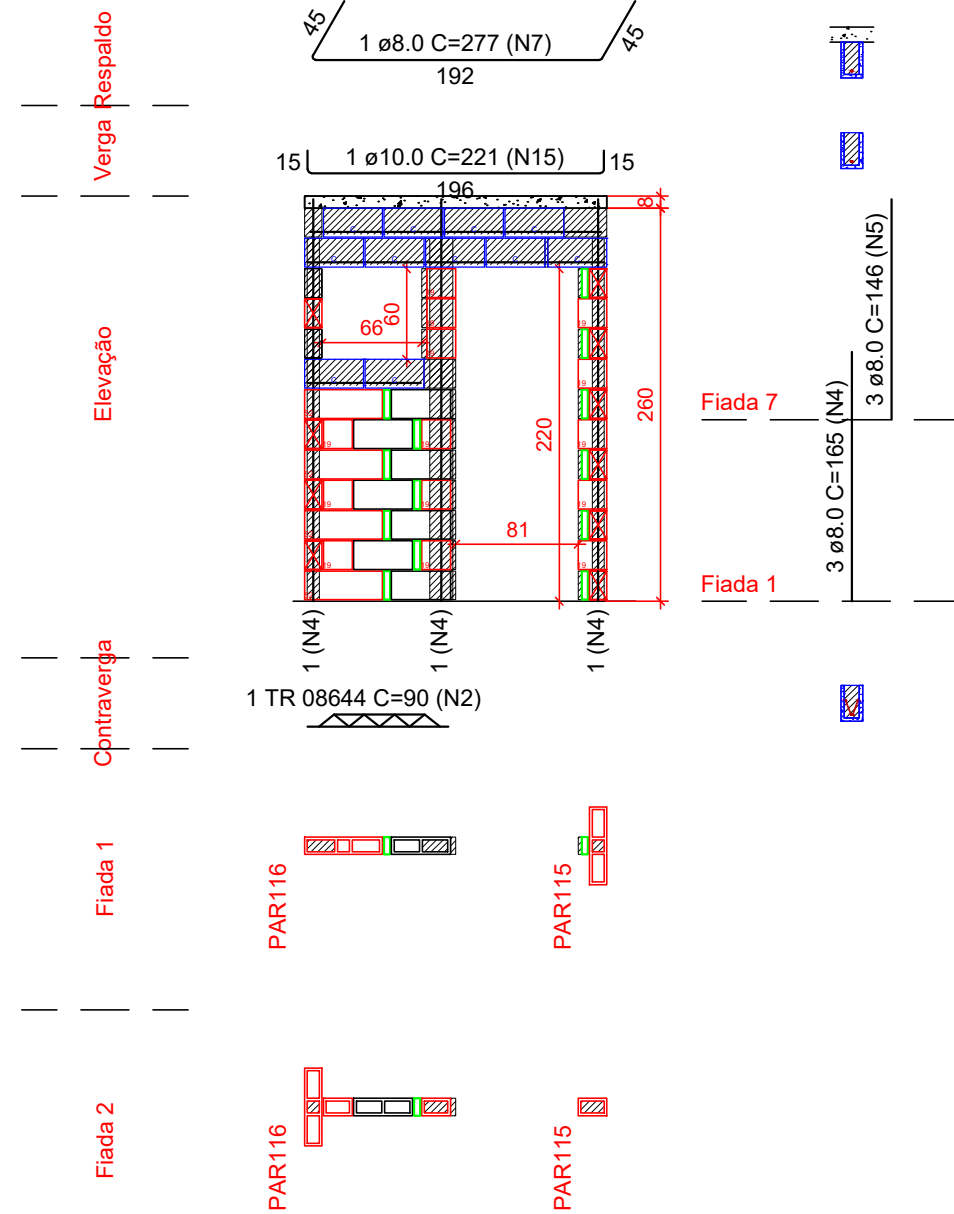
Pavimento: TÉRREO  
PAREDE PAR105  
Esc: 1:50



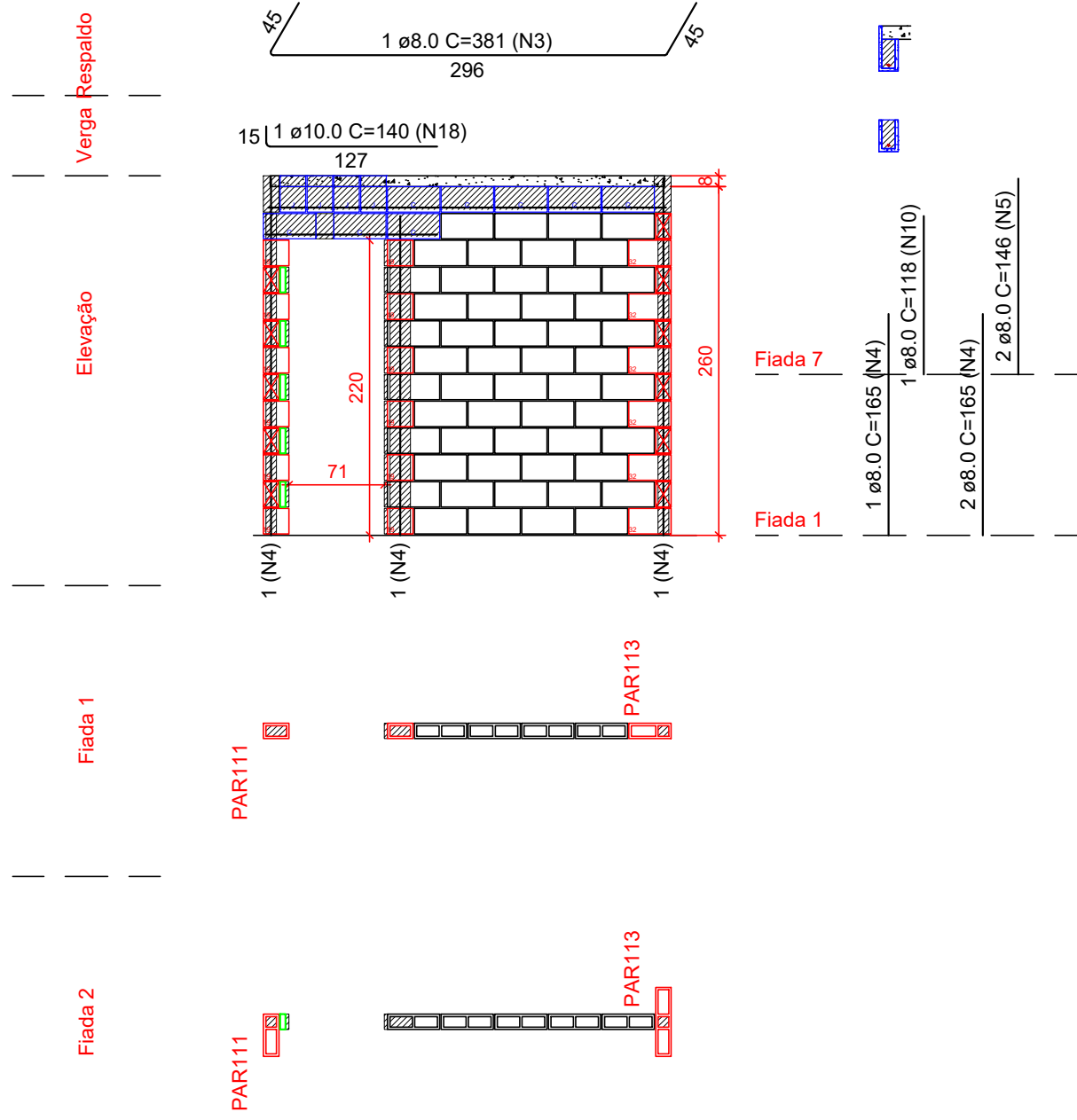
Pavimento: TÉRREO  
PAREDE PAR108  
Esc: 1:50



Pavimento: TÉRREO  
PAREDE PAR103  
Esc: 1:50



Pavimento: TÉRREO  
PAREDE PAR106  
Esc: 1:50



Legenda	
	Inteiro (11,5x39x19)
	Meio bloco (11,5x19x19)
	Contrafiamento "L" (11,5x31,5x19)
	Contrafiamento "T" (11,5x51,5x19)
	Canaleta (11,5x39x19)
	Meio Canaleta J Alto (11,5x19x27x19)
	Pastilha (11,5x04x19)
	Pastilha (11,5x09x19)

Notas

- Utilizar blocos de concretode espessura 11,5cm e modulação de 40cm
- Utilizar blocos de furos verticais, de 4,5 MPa
- Utilizar graute usinado ou industrializado, 25 MPa, para preencher pontos verticais e blocos calha. Caso seja rodado em obra, utilizar traço fornecido pelo departamento de qualidade e fazer acompanhamento tecnológico
- Ajustar marcação de portas para vão necessário para instalação do kit-porta comprado
- VERIFICAR ARMAÇÕES DE PONTOS DE GRAUTE, VERGAS, CONTRAVERGAS E RESPALDO NAS ELEVAÇÕES DE PAREDES
- Verificar armações de vigas no projeto de LAJE
- Demais paredes que não constam neste projeto, não tem função estrutural. Podem ser construídas com blocos cerâmicos de vedação, blocos vazados de concreto ou outra alternativa. Amarrá-las às paredes estruturais com tela ou barra (pontas de barras 5,0, 6,3 ou 8,0mm)
- Caso seja necessário substituir os blocos Meio Canaleta J Alto, ajustar o quantitativo considerando os diferentes comprimentos
- Preencher juntas horizontais de mais de 10cm nas elevações com pastilhas 9cm
- Preencher espaços na modulação de linhas de blocos calha com blocos calha interiores ou recortados
- As juntas de dilataçào devem ser tratadas como os detalhes acima na divisa entre a 3ª e a 4ª casas. As demais juntas devem ser tratadas com tela de arame dentro do reboco, e friso vertical impermeabilizado, sobre a junta

PROPRIETÁRIA		LUGGI RESIDENCIAL - ALAGOINHAS				
 CONSTRUTORA E INCORPORADORA		ALVENARIA ESTRUTURAL				
		CASAS DE 3 QUARTOS - TODOS OS TAMANHOS DE BLOCO ELEVÇÃO - PAR101 A PAR108				
Nº DA FOLHA		REVISÃO	DATA	ESCALA		
05/07		00	SETEMBRO/2023	INDICADA		
VCA Construtora LTDA - ME						
LOCALIZAÇÃO		RESPONSÁVEL TECNICO	RAFAEL ALVES FLOQUET ENR CIVIL CREA 261625272-4			
RUA CONSELHEIRO JUNQUEIRA LAGOA CAVADA DO MATO, S/N ALAGOINHAS / BA		REVISÃO	MODIFICAÇÕES	DATA	DESENHO	
		00	EMISSÃO INICIAL	05/09/2023	R. FLOQUET	
DOCUMENTO				PROJETO	APROVAÇÃO	
LUGGIALA-ALV-BLOC03Q-PE-05-R00				R. FLOQUET		